

AGS Montagen GmbH



individueller Sonnen- und Sichtschutz



Vorstellung des Unternehmens AGS Montagen GmbH

Schiebeläden

Faltschiebeläden



Klappläden

Großraumlamellen

Vorstellung des Unternehmens

Sehr geehrte Damen und Herren,

unser Unternehmen ist in Greifswald ansässig und wurde Anfang Februar 2002 gegründet.

Unsere Leistung besteht im Großteil in der Montage von Aluminium- bzw.

Stahlfassadenkonstruktionen und Lichtdächern in verschiedenen Ausführungen.

In den vergangenen Jahren ist der Schwerpunkt Sanierung / Aufarbeitung von Lichtdächern und Fassaden hinzugekommen.

Seit dem Jahre 2006 beschäftigen wir uns mit Schiebe- und Faltschiebeanlagen.

Mittlerweile können wir Ihnen einen kleinen Eindruck in unserem Ausstellungsraum in Greifswald von der individuellen Art des Sonnenschutzes vermitteln.

Den Umfang der Möglichkeiten möchten wir Ihnen in dieser Broschüre etwas näher bringen.



individueller Sonnen- und Sichtschutz

AGS Montagen GmbH
Tel. 03834 50 9384
E-Mail info@ags-montagen.de





Der Schiebeläden ist eine Alternative zum bewährten Fensterladen. Schiebeläden eignen sich um große Glasflächen zu beschatten bzw. Sichtschutz zu gewähren. Im Vergleich zu anderen Sonnenschutzsystemen sind der Gestaltung von Schiebeelementen kaum Grenzen gesetzt. Einerseits hat man eine Auswahl von verschiedenen Materialien im Bereich der Füllung zum Beispiel Holz, Aluminium, Textilien oder Keramik. Andererseits können im Rahmen der Oberflächengestaltung u.a. Holzdekore, Seidenglanz oder Feinstruktur angeboten werden. Bei den Füllungen hat man die Wahl zwischen feststehenden, beweglichen, geschlossenen oder Sonderfüllungen. Die Anlagen können manuell bzw. auch motorisch bewegt werden.



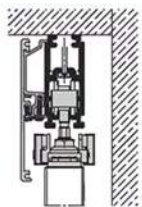
Fotografie: Marcus Bredt

Schiebeläden

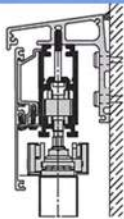




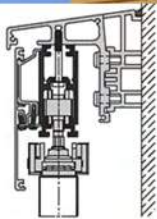
Unterschiedlichste untere Führungen bzw. Laufschieneaufnahmen für jede Bausituation erhältlich. Diverse Verriegelungsvarianten verhindern das selbständige Öffnen der Läden und erhöhen den Einbruchschutz.



Decken- oder Fenstersturzbefestigung.



Winkeltragprofil für eine Schlebeebene.

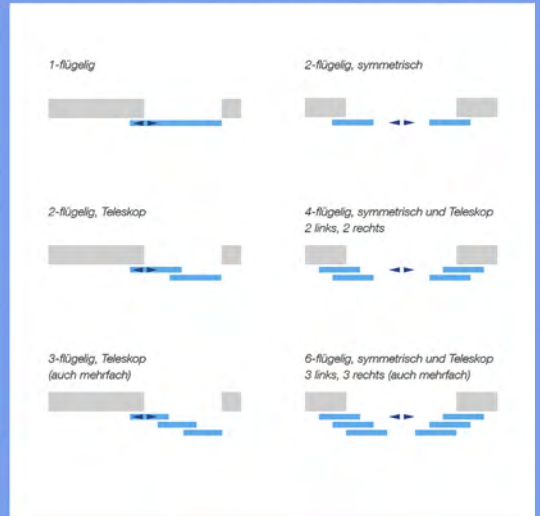
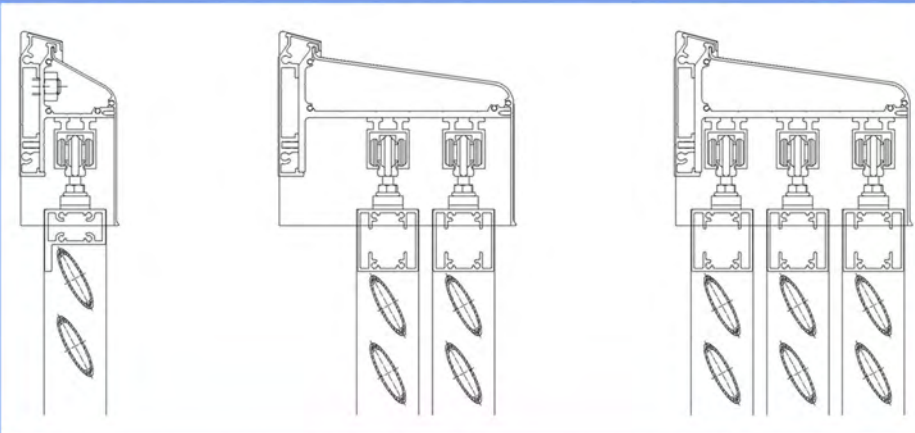
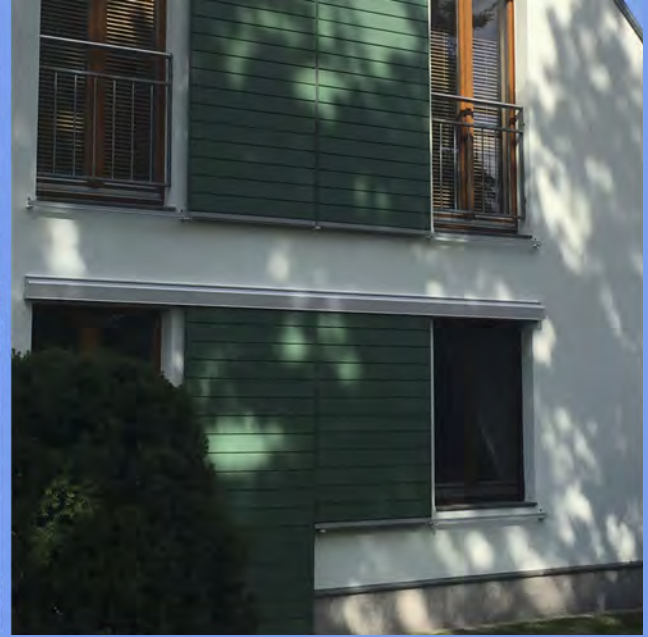


Distanzprofil (Wetterschenkel) zu Winkeltragprofil für eine Schlebeebene.

Schiebeläden

Schiebeläden





Schiebeläden

Schiebeläden



Schiebeläden





Schiebeläden

Schiebeläden

Aluminium-Schiebeläden mit keramischen Füllungen

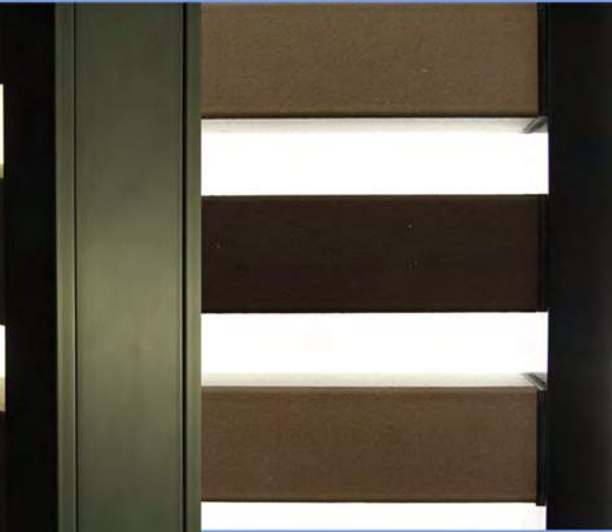
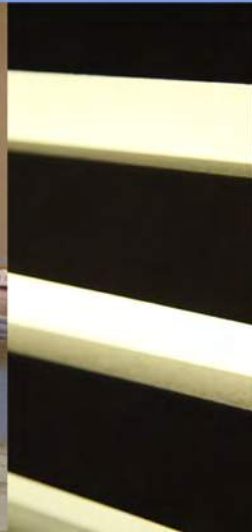
Wir haben zwei architektonische gestalterische Elemente zu einem beweglichen Sicht- bzw. Sonnenschutz zusammengefügt.

Durch die Symbiose stehen für die Fassadengestaltung neue kreative Möglichkeiten zur Verfügung.

Die keramischen Farben bleiben, auch härtester Witterung ausgesetzt, beständig und kräftig. Die Herstellung von Sonderformaten ist möglich.

Neben den Standardfarben können durch Engoben oder Glasuren fast sämtliche Farben hergestellt werden.

Die Lebensdauer beträgt ca. 50 – 60 Jahre.





Schiebeläden

Faltschiebeläden



Faltschiebeläden kommen überwiegend bei größeren zu beschattenden Flächen zum Einsatz. Gegenüber den klassischen Schiebeläden bedecken Faltschiebeläden weniger Gebäudefläche.

Im geöffneten Zustand stehen die Falläden rechtwinklig zur Fassade und können manuell und auch motorisch verschoben werden.



Faltschiebeläden

Faltschiebeläden





Faltschiebeläden

Faltschiebeläden



Ob traditionell oder modern: Mit Klappläden gestaltete Gebäude haben einen unverwechselbaren Charakter.

Optional bestehen Möglichkeiten für zusätzlichen Einbruchschutz, Zargen oder Basisrahmen mit integriertem Insektenschutzrollo. Weiterhin können Klappläden mit Aussteller ausgestattet werden.

Das motorische Öffnen und Schließen ist ebenfalls möglich.



Klappläden

Klapppläden





Klapppläden

Großlamellen



Die Beschattung mittels Großlamellen kann lotrecht oder waagrecht angeordnet werden. Lamellenkonstruktionen - speziell mit horizontalen herausragenden Trägern- ermöglichen weiterhin eine freie Sicht aus dem Gebäude. Dieser Sonnenschutz ist im Gegensatz zu anderen Beschattungsvarianten wetterunabhängig.



Großlamellen

Großlamellen





Eindruck Ausstellungsraum

AGS Montagen GmbH



Tel.: 03834 - 509384

Fax: 03834 - 5852909

E-Mail: info@ags-montagen.de

www.ags-montagen.de

An der Thronpost 7
17489 Greifswald